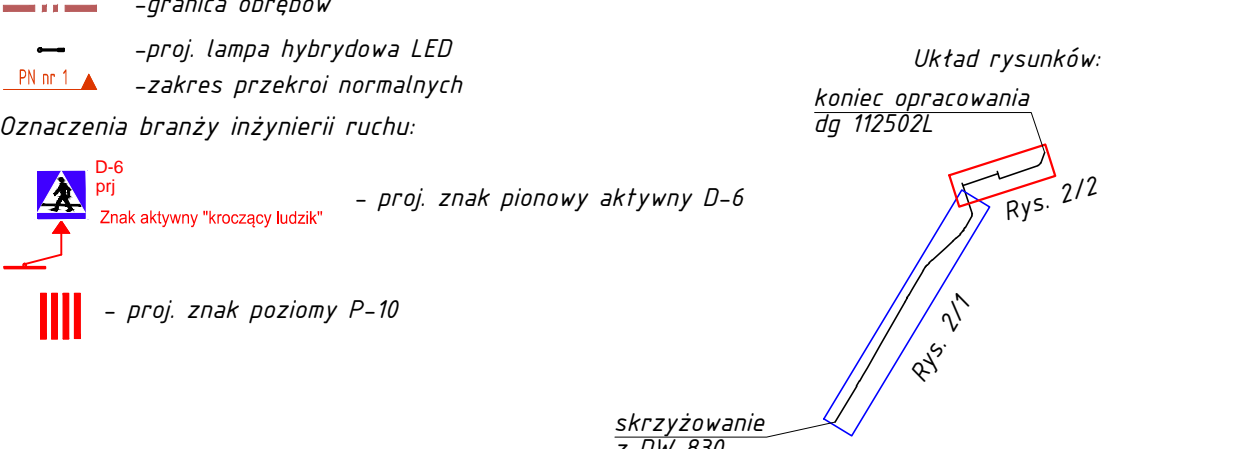



- LEGENDA:**
- Oznaczenia branży drogowej:**
- jezdnie dróg gminnych objętych robotami nawierzchniowymi
 - proj. pobocze gruntowe utwardzone kruszywem, gr. 15 cm
 - proj. zjazd gruntowy utwardzony kruszywem, gr. 15 cm
 - istn. nawierzchnia z elementów betonowych do przebrukowania (regulacji wysokościowej)
 - istn. nawierzchnia bitumiczna przeznaczona do regulacji wysokościowej
 - istn. nawierzchnia chodnika
 - istn. nawierzchnia zjazdu
 - istn. nawierzchnia zatoki autobusowej
 - proj. betonowy krawężnik "leżący" o wym. 15x30 cm lub istn. betonowy krawężnik "leżący" przeznaczony do regulacji wysokościowej
 - proj. obrzeże betonowe 8x30 cm lub istn. obrzeże betonowe przeznaczony do regulacji wysokościowej
 - proj. ściek korytkowy z elementów betonowych 60x50 cm
 - proj. ściek trójkątny z elementów betonowych 50x50 cm
 - proj. wpust deszczowy
 - proj. ściek skarpowy
 - istn. przepust betonowy przeznaczony do przebudowy
 - granica obrębów
 - proj. lampa hybrydowa LED
 - zakres przekroji normalnych
- Oznaczenia branży inżynierii ruchu:**
- proj. znak pionowy aktywny D-6
 - proj. znak poziomy P-10





drogowiec
Biuro Usług Projektowych

21-003 Ciecierzyn, Dys, ul. Lubelska 4
(081) 469 15 45
biuro@drogowiec.info
www.drogowiec.info
NIP: 712-128-29-23 REGON: 430918788

Inwestor: Gmina Jastków
ul. Chmielowa 3, Panieńszczyzna, 21-002 Jastków

Objekt: Rozwój terenów osadnictwa poprzez przebudowę ciągu dróg gminnych Nr 105977L, w m. Tomaszowice-Kolonia (dz. nr ewid. 614), Tomaszowice (dz. nr ewid. 220), Sieprawice (dz. nr ewid. 960), Nr 106006L (dz. nr ewid. 963) w m. Sieprawice, Nr 105979L (dz. nr ewid. 954/2) w m. Sieprawice oraz Nr 112502L (dz. nr ewid. 964, 697/2) w m. Sieprawice na odcinku od km 0+009,20 do km 3+134,19

Nazwa rys.: Plan sytuacyjny

Punkcja	Imię i nazwisko	Podpis	Wzrosien. 2018 r.
	BRANZA DROGOWA		Skala
Projektant	mgr inż. Robert Puliński upr. bud. Nr LUB/0077/P00D/03		Nr umowy Umowa na opracowanie projektowe
Asystent	mgr inż. Paweł Suska		Nr rys.